

ROCK PRO

MOBILE AUDIO INTERFACE FOR GUITAR & BASS



USERS MANUAL

CONTENT

1. 제품사양	1
2. 시스템 요구사항.....	1
1) P C.....	1
2) MAC.....	1
3. 제품설명.....	2
4. 제품연결.....	2
5. Driver 설치.....	3
6. Control Panel 설명.....	4
7. Control Panel 특수기능.....	5
1) Stereo mix 기능.....	5
2) FX 기능.....	6
8. Specifications.....	7

Rock Pro Guitar/Bass Audio interface

JamMate Rock Pro 는 Guitar/Bass 전용 오디오인터페이스 제품으로서 컴퓨터를 이용하여 Guitar/Bass 와 같은 악기의 연주는 물론 레코딩까지 가능하도록 도와주는 모바일 장비입니다. Rock Pro 를 사용하시면 앰프와 이펙터 같은 별도의 장비 없이도 Guitar 와 컴퓨터만을 이용하여 멋진 연주는 물론 프로페셔널 수준의 레코딩 까지도 가능합니다.

1. 제품사양

- 1-in 2-out Guitar/bass 전용 오디오 인터페이스
- 24-bit, 48 kHz 지원
- 최적의 레이턴시로 쾌적한 연주가능
- USB 버스파워 동작(별도의 전원공급 필요없음)
- 다이렉트 모니터링 지원
- 작고 가벼우면서 견고한 디자인
- ASIO/ WDM, Core Audio 지원

2. 시스템 요구사항

1) PC

- Windows® XP (SP2, 32-bit) or Vista® (SP1, 32/64-bit) 또는 Windows® 7(last Service Pack, 32/64-bit)
- Intel Pentium® 4 또는 Intel Core Duo 또는 Athlon 64
- 1 GB RAM
- One available USB port

2) MAC

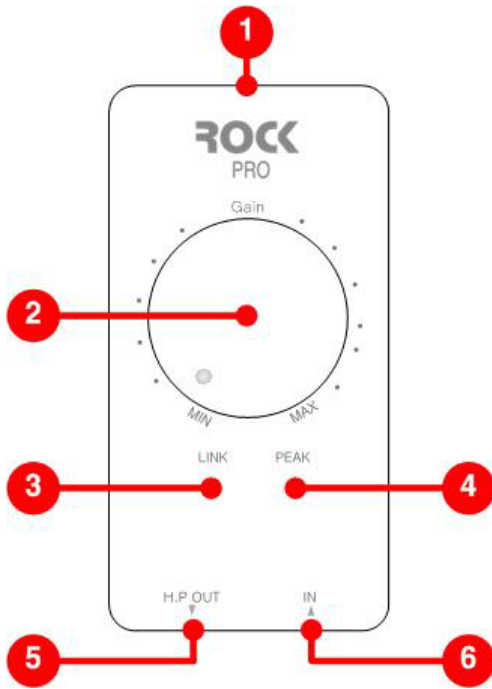
- Mac OS® X 10.5 또는 10.6 이 후 버전
- Intel®Core™ Duo
- 1 GB RAM
- Macintosh with G5 or Batter processor

* 주의

-USB 오디오 장치의 특성상, HUB 형태의 USB 포트에 연결 시 장치연결이 불안정 할 수 있습니다.

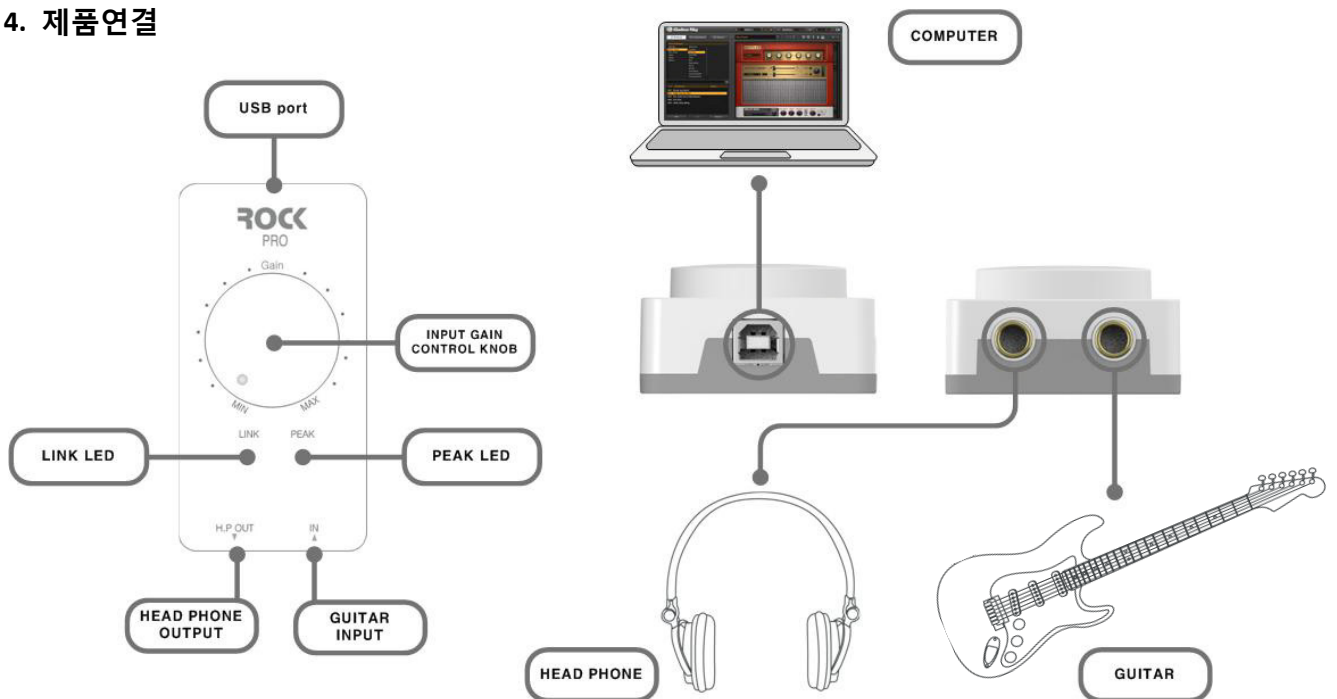
-외장 HUB 타입의 USB 포트를 사용시 별도 전원공급이 가능한 형태의 제품을 사용하시기 바랍니다.

3. 제품설명



- ① USB 연결포트:
USB 케이블을 이용하여 컴퓨터에 연결합니다.
- ② 입력게인 조절노브 :
Rock Pro 에 입력되는 기타신호의 크기를 조절합니다.
- ③ LINK Led :
컴퓨터와 연결 시 Led 에 불이 들어옵니다.
- ④ PEAK Led :
과도한 크기의 소리 입력 시 불이 들어옵니다.
- ⑤ H.P 출력단자 :
헤드폰을 연결하여 소리를 들을 수 있습니다.
- ⑥ IN 단자:
5.5" 케이블을 이용하여 Guitar 와 연결합니다.

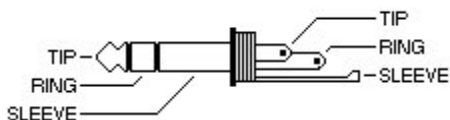
4. 제품연결



*** 주의**

헤드폰 단자에 헤드폰 또는 스피커 연결시 5.5" 모노폰잭(TS)을 사용하실 경우 Rock Pro 의 USB 보드에 손상을 가할 수 있으므로 반드시 스테레오 잭(TRS)을 사용하여 주시기 바랍니다.

(TRS = Tip, Ring & Sleeve)

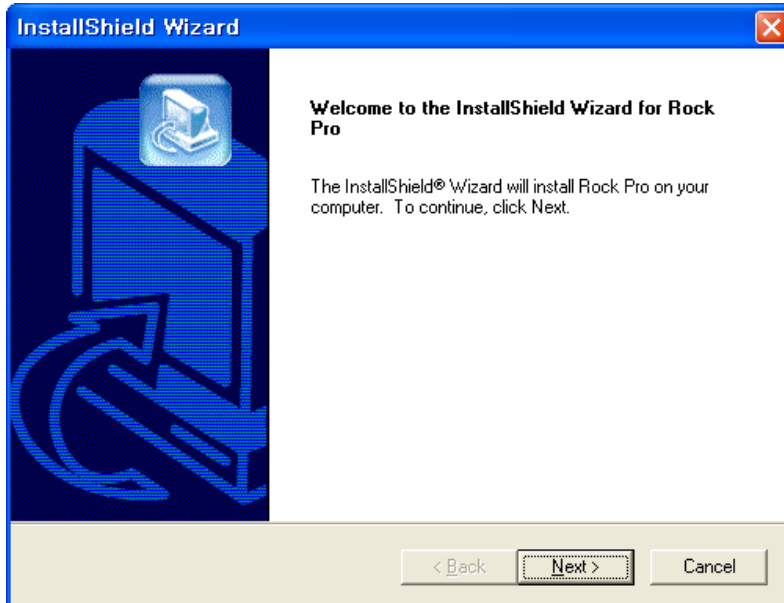


5. Driver 설치

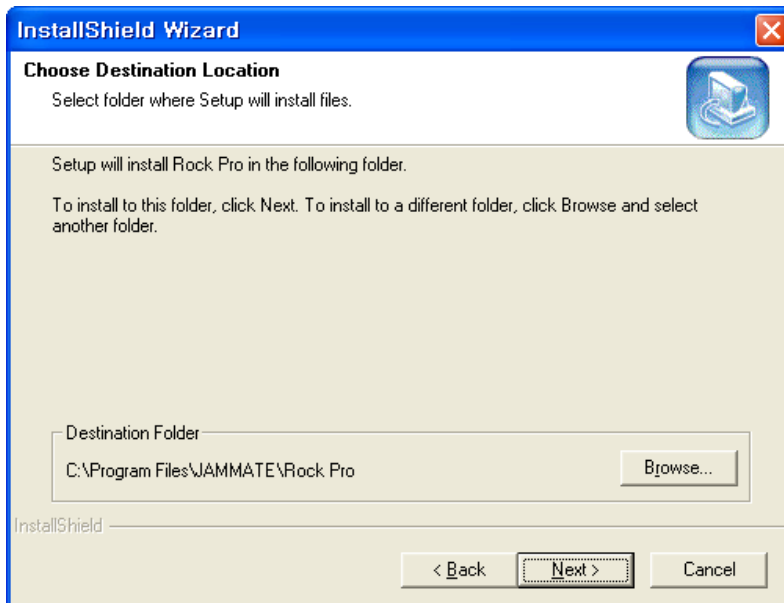
본 제품은 Plug & Play 방식의 제품으로서 RockPro 본체를 USB 케이블을 이용하여 컴퓨터와 연결한 다음 동봉된 설치파일을 실행하면 됩니다.

1) 드라이버 설치파일을 실행 합니다.

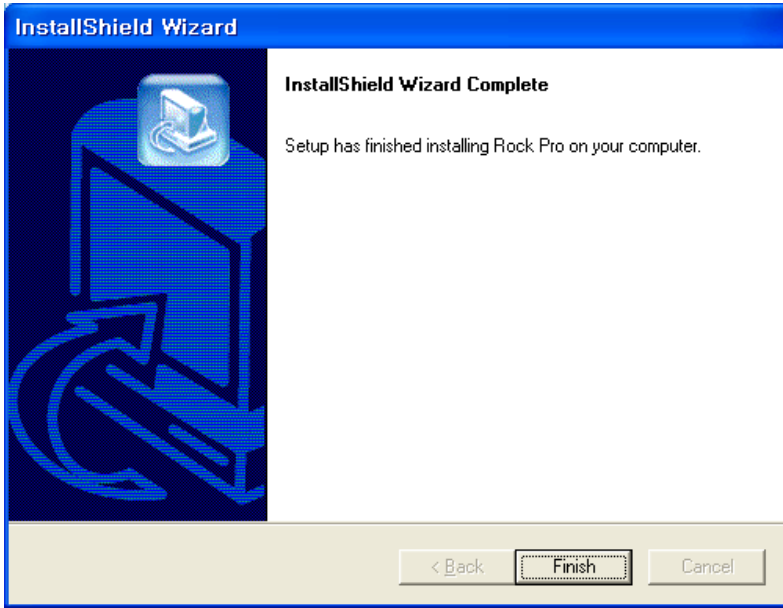
2) 다음화면 에서 NEXT 를 클릭하여 설치를 진행합니다.



3) 드라이버가 설치될 경로를 지정한 다음 NEXT 를 클릭합니다.

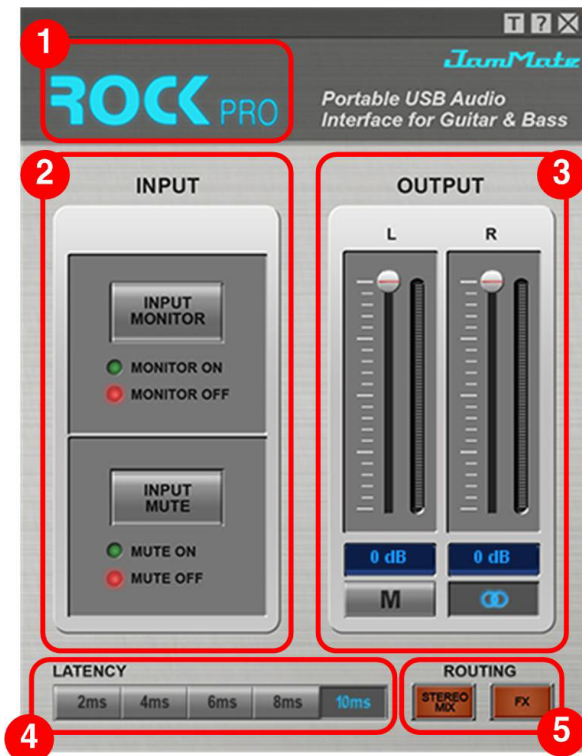


4) Finish 버튼을 눌러 설치를 완료합니다.



6. Control panel 설명

드라이버가 정상적으로 설치되면 첨부화면과 같은 컨트롤패널이 윈도우 우측하단에 생성됩니다.



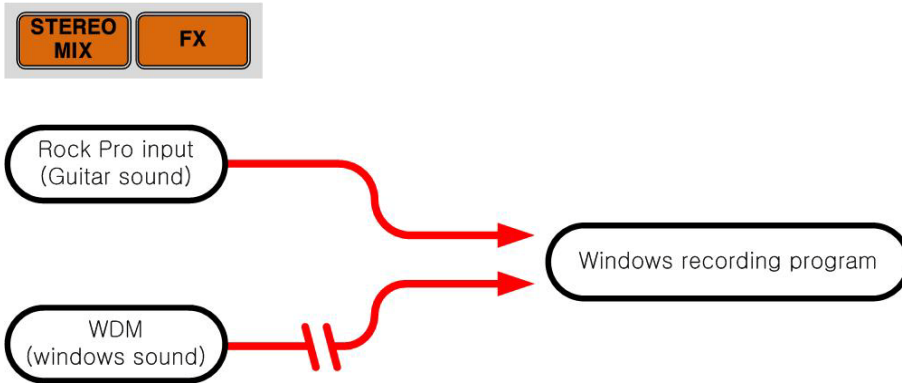
- ① Rock Pro 로고:
Rock Pro 장치가 컴퓨터에 정상적으로 연결되면 불이 들어옵니다.
- ② INPUT 설정
입력단의 모니터링기능과 MUTE 기능을 설정합니다.
- ③ OUTPUT 설정
출력되는 사운드의 크기를 조절합니다.
- ④ 레이턴시 설정
Rock Pro 의 레이턴시를 설정합니다.
- ⑤ 특수기능
Rock Pro 의 스테레오믹스 및 이펙터 기능을 실행합니다.

7. Control Panel 특수기능

1) Stereo mix 기능

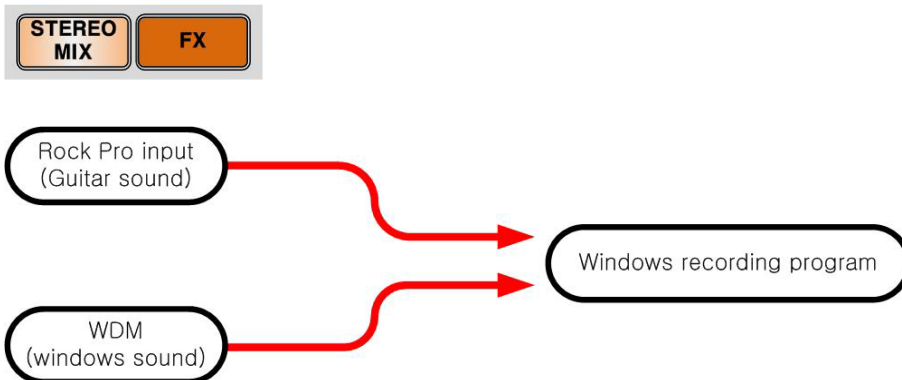
Stereo mix 기능은 Rock Pro 의 INPUT 을 통해 입력되는 악기(Guitar/Bass)의 신호와 윈도우의 WDM 오디오 드라이버를 통해 재생되는 사운드를 함께 믹싱 되도록 해주는 기능으로서, Stereo mix 기능을 이용하면 Rock Pro 를 통해 입력되는 Guitar 의 사운드와 윈도우에서 재생되는 사운드(ex: mp3)를 함께 녹음 할 수 있습니다.

(1) Stereo mix off



Windows 에서 recording 프로그램 사용시, Stereo mix 기능이 off 되어있는 상태에서는 Rock Pro 를 통해 입력되는 Guitar 의 사운드만 recording 프로그램에 입력되며 windows 에서 재생되는 음원(ex:mp3)의 사운드는 입력되지 않습니다.

(2) Stereo mix on



Stereo mix 기능을 활성화 하면 Rock Pro 에서 입력되는 Guitar 의 사운드와 windows 에서 재생되는 사운드가 recording 프로그램에 함께 입력됩니다.

2) FX 기능

FX 기능은 Rock Pro 의 ASIO 드라이버를 통해 출력되는 사운드와 윈도우의 WDM 드라이버를 통해 재생되는 사운드(ex: mp3)를 함께 믹싱하여 주는 기능으로서, FX 기능을 사용하면 VST Plug in 을 통해 출력되는 사운드와 윈도우에서 출력되는 사운드(ex: mp3)를 함께 녹음 할 수 있습니다.

(1) FX off



이펙터 프로그램(VST plug in)을 사용시, FX 기능이 off 되어 있는 상태에서는 이펙터가 적용되지 않은 Guitar 사운드가 recording 프로그램에 입력됩니다.

(2) FX on



FX 기능을 활성화 하면, 이펙터 프로그램(VST plug in)을 통해 이펙터 처리된 Guitar 사운드가 Recording 프로그램에 입력되며, stereo mix 기능과 함께 사용시 손쉽게 레코딩 작업이 가능합니다.

8. Specifications

[ANALOG SECTION]

1) HI-Z INPUT

Input Type	High Impedance input for instrument
Connector Type	1/4" TS Phone Connector
Gain Range	0 ~ +20dB
Impedance	More than 5Mega ohms

2) Headphone Output

Output Type	Stereo Headphone amplifier
Connector Type	1/4" TRS Stereo Phone Connector
Load Impedance Range	32~600 ohms
Max Output Level	+7dBV @ 0dBFS
Max Output power	160mW into 32 ohms / Channel
Impedance	less than a few ohms

[DIGITAL SECTION]

1) A/D Converter

SNR	102dBA@48kHz
DR	102dBA@48kHz
THD	92dB@48kHz
Interchannel Isolation	110dB

2) D/A Converter

SNR	106dBA@44.1kHz
DR	106dBA@44.1kHz
THD	90dB@44.1kHz
Interchannel Isolation	100dB

3) Interface with computer

Interface	USB2.0 Full speed, Bus-powered
SAMPLE RATE SUPPORTS	44.1, 48kHz