



DRIVER INSTALLATION MANUAL

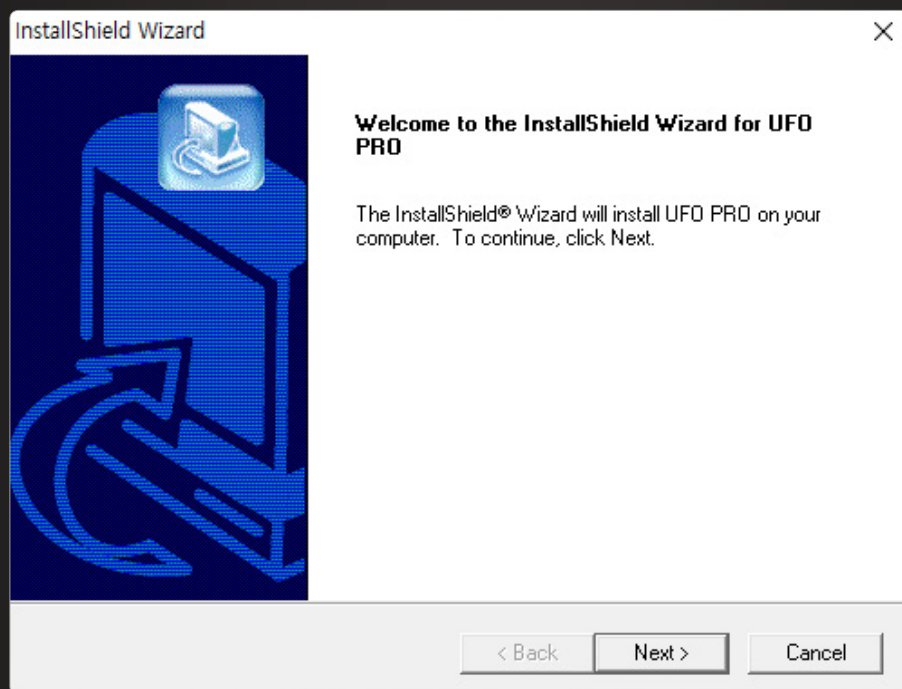
드라이버 설치 가이드

UFO PRO 드라이버 설치 방법

Welcome to UFO PRO!

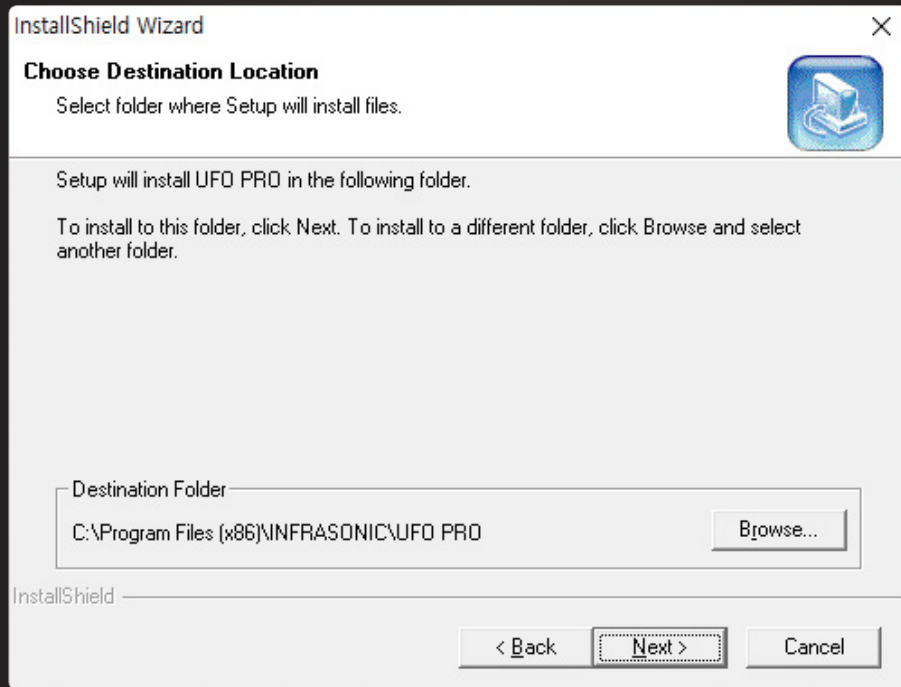
UFO PRO를 이용해 주셔서 감사합니다.
설치 가이드의 순서에 따라 드라이버를 설치하시기 바랍니다.

Step 1 UFO 드라이버를 다운로드하여 설치파일을 실행합니다.



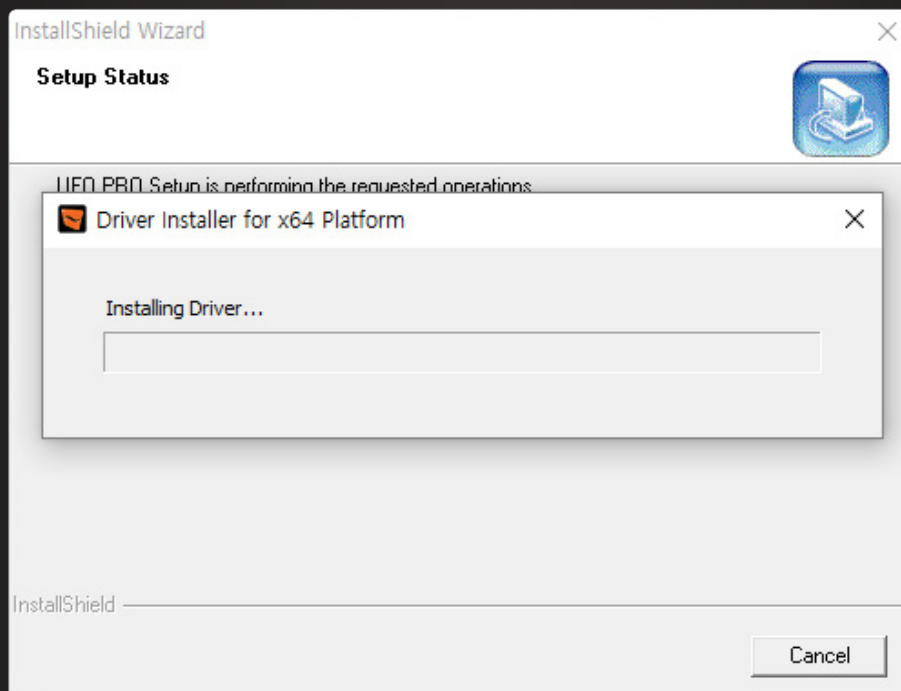
Step 2

UFO의 드라이버가 설치될 경로를 선택한 후 NEXT를 눌러 설치를 진행합니다. (설치경로의 경우 기본설정을 유지할 것을 권장합니다.)



Step 3

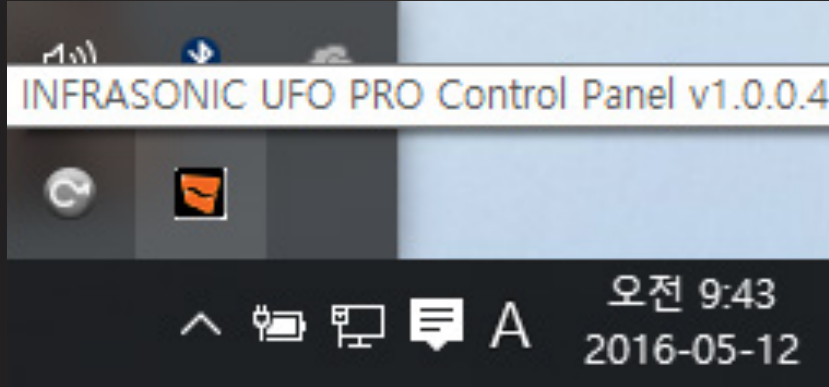
설치관리자의 안내에 따라 설치를 진행합니다.
(설치 중 윈도우 호환성 검사에 관한 메시지가 나올 경우 다음을 눌러 설치를 진행합니다.)



Step 4

Finish를 클릭하여 설치를 완료합니다.

설치가 완료되면 윈도우즈의 우측하단 트레이에 INFRASONIC 로고가 생성되며 이를 클릭하면 UFO PRO의 컨트롤패널을 활성화 할 수 있습니다.



* 각 제품 드라이버의 경우 제품의 안정성 및 품질향상을 위하여 업데이트 될수 있으니 본 삼익스토어 홈페이지의 고객지원> 디지털오디오에서 드라이버 항목을 확인하시고 최신드라이버를 설치하여 주시기 바랍니다.

